



CATÀLEG

2026

Be Freya
educa

BeFreya Educa SCCL està formada per Lydia Martínez, Cristina Roig i Daimi Pujol, educadores sexuals; educadores socials i sexòlogues. Treballem des d'una perspectiva feminista, interseccional i LGBTIQ+ per promoure l'educació sexual integral i la prevenció de les violències.

A través de la nostra tasca educativa i comunitària, treballem per desmuntar mites, generar pensament crític i promoure relacions basades en el respecte, el bon tracte i l'autonomia, contribuint així a la construcció d'espais més segurs, conscients i lliures de violències.



La nostra essència

El nostre projecte es basa en l'educació sexual integral i la prevenció de les violències. A partir d'aquest enfocament, treballem temàtiques com les relacions interpersonals, els rols de gènere, les diversitats, la salut sexual, l'anatomia, l'autoconeixement, els plaers, els valors, com abordar-ho des de casa o l'escola, entre moltes altres qüestions relacionades amb la sexualitat de les persones.

Els serveis que oferim es caracteritzen per la seva flexibilitat i capacitat d'adaptació a cada grup destinatari. La metodologia que utilitzem parteix sempre de les necessitats del grup, prioritant la interacció i el debat com a eines clau per afavorir una millor comprensió de les activitats i continguts.

En tots els serveis fem servir materials que faciliten la interacció i la comprensió de les dinàmiques, com ara peluixos, material d'higiene menstrual, mètodes anticonceptius, targetes, caixes i altres recursos pedagògics.

***Tots els serveis amb asterisc són vàlids pel Pacte d'Estat.**



Tallers per infància i adolescència



Ens cuidem millor: el consentiment*

Treballem l'autoestima, la necessitat dels límits, com plantejar-los i verbalitzar-los; i la importància del llenguatge no verbal.



Trenquem els rols establerts *

Treballem l'educació no sexista trencant els diferents rols de gènere i construint una identitat des de la llibertat i igualtat. En cursos superiors introduïrem les diferents identitats i realitats.



Posa't a prova

Al llarg de tres dinàmiques en versió concurs parlem d'anatomia genital, de com és una bona higiene genital i dels diferents mites sobre la menstruació.

*Està la versió que inclou la temàtica de la pornografia.



611 678 170



befreya.educa@gmail.com

Tallers per adolescència i joves



Concurs

Dinàmica per grups amb preguntes i opcions de resposta on crear debats i resoldre dubtes sobre diferents temàtiques a escollir: Sexualitat, salut sexual o lbtgqa+



Encaixa la peça

Consisteix en tres activitats de relacionar i fer trencaclosques sobre anatomia i canvis del cos.



Passaparaula

Aquesta activitat es realitza amb un plafó del típic programa televisiu "Passa paraula". Es fan tres proves: preguntes, endevinar la cançó i el rusc final. Es pot fer de tres temàtiques: Sexualitat o lgtbiqa+.



611 678 170



befreya.educa@gmail.com

Tallers per adolescència i joves



“Jo mai mai” *

Dinamitzarem un "Jo mai mai" amb frases sobre actituds normalitzades, però que impliquen relacions tòxiques i de violència. Els grups, amb un got buit, afegiran una boleta cada cop que responguin "sí". Al final, bolcarem els gots i reflexionarem sobre les frases, relacionant-les amb les relacions de violència i el concepte de parella que tenim.



Realisme i respecte

Aquest taller comença trencant el gel parlant sobre què és la sexualitat. Després, els participants exploren mites de la pornografia, rols de gènere i diversitat corporal en un debat dinàmic i reflexiu.



Com som i què ens agrada?

A través del dibuix, el joc i el diàleg, trenquem mites, parlarem dels canvis corporals, de les reaccions del cos i les seves parts. Descubrim què és el plaer i el desig des d'una mirada respectuosa i educativa.



611 678 170



befreya.educa@gmail.com

Activitats especials *



Atrapa la bandera

Es divideix els participants en equips per reconstruir històries ocultes buscant banderes de colors. Un cop completades, hauran d'identificar i debatre les "redflags" i "greenflags" presents en cada narració, per tal de reconstruir la història cap a una relació sana.



Bingo del respecte

Combina joc i reflexió per generar consciència sobre les violències masclistes, identificant-ne els tipus i posant en valor les experiències de les dones. A través del Bingo, es promouen valors positius, el diàleg i la reflexió sobre situacions quotidianes, tancant l'activitat amb una dinàmica simbòlica per reforçar l'autoestima i el valor propi



Cinefòrum

Consisteix en la projecció d'una pel·lícula seguida d'un debat guiat amb suport visual. S'analitzaran els personatges masculins típics de la ficció, els rols de gènere normalitzats i es qüestionarà la construcció social de la identitat d'homes i dones.



611 678 170



befreya.educa@gmail.com

Cicles de tallers i projectes



Al centre educatiu o espai jove

Consisteix en un conjunt de 3 tallers per a totes les edats i dels quals es pot pactar la temàtica, i amb una 4a sessió on es fa un recull de tot el que s'ha tractat i es resolen tota mena de dubtes d'una forma anònima.



Agents comunitaris d'igualtat*

Projecte de diverses sessions amb l'objectiu de formar a persones joves perquè siguin capaces de promoure la igualtat de gènere, detectar relacions abusives i finalment puguin actuar com a referents i agents actius en l'àmbit d'institut o comunitari (espais joves, per exemple).



Desvetllant realitats*

Cicle de quatre tallers que fomenta el pensament crític i la consciència, mitjançant una proposta participativa i innovadora. Els tallers, independents però connectats, treballen consentiment, relacions tòxiques, situacions quotidianes de violència i rols de gènere a través de jocs i espais de reflexió.



611 678 170



befreya.educa@gmail.com

Xerrades per famílies



Creixem amb ells a cada etapa

Exposició de les diferents etapes evolutives pel que fa al desenvolupament socioafectiu i com incideix l'educació sexual en cada etapa. Ens centrem des d'abans del naixement fins als 12 anys. Eines, estratègies i recursos per treballar-ho des de casa.



De què parlem i de què no sobre sexualitat?

Introducció sobre què és i que inclou la sexualitat. Errors que podem cometre i com treballar l'educació sexual des de casa de forma assertiva. Eines i recursos per poder dur-ho a terme.



Prevenió de violències*

Entendrem com la educació sexual integral és una eina de prevenció de les violències masclistes i LGTBI-fòbiques; repassarem què vol dir violència i replantejarem els discursos i l'educació sexista, dotant les famílies de coneixements, eines i recursos per abordar-ho des de casa.



611 678 170



befreya.educa@gmail.com

Formació per a professionals



COM TREBALLAR L'EDUCACIÓ SEXUAL

FORMACIÓ EN L'ÀMBIT DE LA PROTECCIÓ DE LA INFÀNCIA I ADOLESCÈNCIA I EDUCACIO NO FORMAL.

Es tractaran els següents continguts: estructures socials, normativitat, interseccionalitat, consentiment, límits, salut sexual, abús sexual infantil i juvenil, diversitat sexual, identitat i gènere. Formació adaptada a l'àmbit social.

COM TREBALLAR L'EDUCACIÓ SEXUAL

FORMACIÓ EN L'ÀMBIT DE L'EDUCACIÓ FORMAL.

Es tractaran els següents continguts: estructures socials, normativitat, interseccionalitat, consentiment, límits, salut sexual, abús sexual infantil i juvenil, diversitat sexual, identitat i gènere. Formació adaptada per professionals de centres educatius.

FORMACIÓ COCOBE SEGONS EL COEDUCA'T

Aquesta formació per a docents COCOBE ofereix una base sòlida en educació sexual amb perspectiva feminista, interseccional i LGTBIQA+. S'abordan la construcció social de la sexualitat, l'impacte de les desigualtats, temes clau com el consentiment i la diversitat, i es presentaran dinàmiques pràctiques per aplicar a l'aula.

ABORDATGE DE VIOLÈNCIES EN L'OCI*

Aquesta formació integral capacita tots els agents d'un esdeveniment (barres, organització, seguretat, etc.) per sensibilitzar i conscienciar sobre les violències masclistes i LGTBIQ-fòbiques. S'hi proporcionen estratègies d'abordatge i coneixements sobre els circuits i protocols d'actuació, garantint així un entorn més segur i respectuós.



611 678 170



befreya.educa@gmail.com

Punt lila-irisat*



Què és?

El punt lila -irisat és el lloc segur en l'oci nocturn on les persones que pateixin qualsevol mena de discriminació masclista o LGTB-fòbia poden acudir i juntes actuarem per posar fi a la situació i fer un acompanyament. És també punt preservatiu, a més de punt informatiu en matèria de salut sexual i diversitats.



Què hi trobem?

El punt diferencial i característic del Punt lila-irisat BeFreya és la presència de material interactiu per tal d'atreure al jovent i la realització de dinàmiques de sensibilització i prevenció en educació i salut sexual, violència masclista i LGTB-fòbia.

Informe final d'interacció

En el servei de punt lila-irisat inclou un informe final on es troba registrada tota la informació detallada i valoració de les diverses interaccions amb punt. Aquesta informació és necessària en cas que existeixi algun tipus de violència durant l'esdeveniment, a més de molt útil per poder millorar en l'organització d'actes futurs.

Serveis addicionals

Tenim el servei d'itinerància per a poder fer observació i presència dins de la multitud i altres zones que no són visibles des del punt fix.

A més oferim una formació prèvia a l'esdeveniment per les persones responsables de la festa, així com personal de barra, seguretat i d'altres sobre què és el punt lila i com actuar.

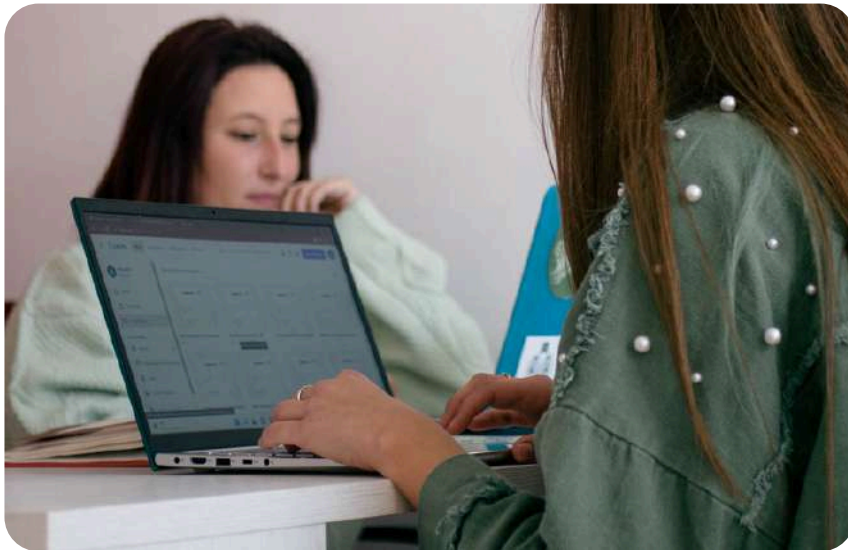


611 678 170



befreya.educa@gmail.com

Contacta



611 678 170 / 647 146 757



befreya.educa@gmail.com

***Tots els serveis amb asterisc són vàlids pel Pacte d'Estat.**