

# Presentación **corporativa**





Vía Pública Patagónica es una empresa con **más de 30 años de experiencia** en comunicación visual en la vía pública.

Con sede en Trelew y cobertura desde Bahía Blanca hasta Ushuaia, contamos con **planta propia de producción** (metalúrgica, carpintería, pintura, rotulación y gigantografías).

Somos **pioneros en la región**, siempre a la vanguardia e innovando para responder con creatividad a las necesidades de nuestros clientes.





# Cobertura geográfica

Cada uno de nuestros soportes publicitarios está ubicado en puntos de **alto tránsito y circulación constante**, donde miles de personas pasan a diario.

Estas ubicaciones no son al azar: responden a un trabajo de **planificación estratégica que asegura visibilidad, recordación de marca y resultados efectivos** para nuestros clientes en toda la Patagonia.

**BAHIA BLANCA, LA PAMPA, NEUQUEN, RÍO NEGRO, CHUBUT  
Y SANTA CRUZ.**

# Servicios **generales**



Publicidad  
**VÍA PÚBLICA**



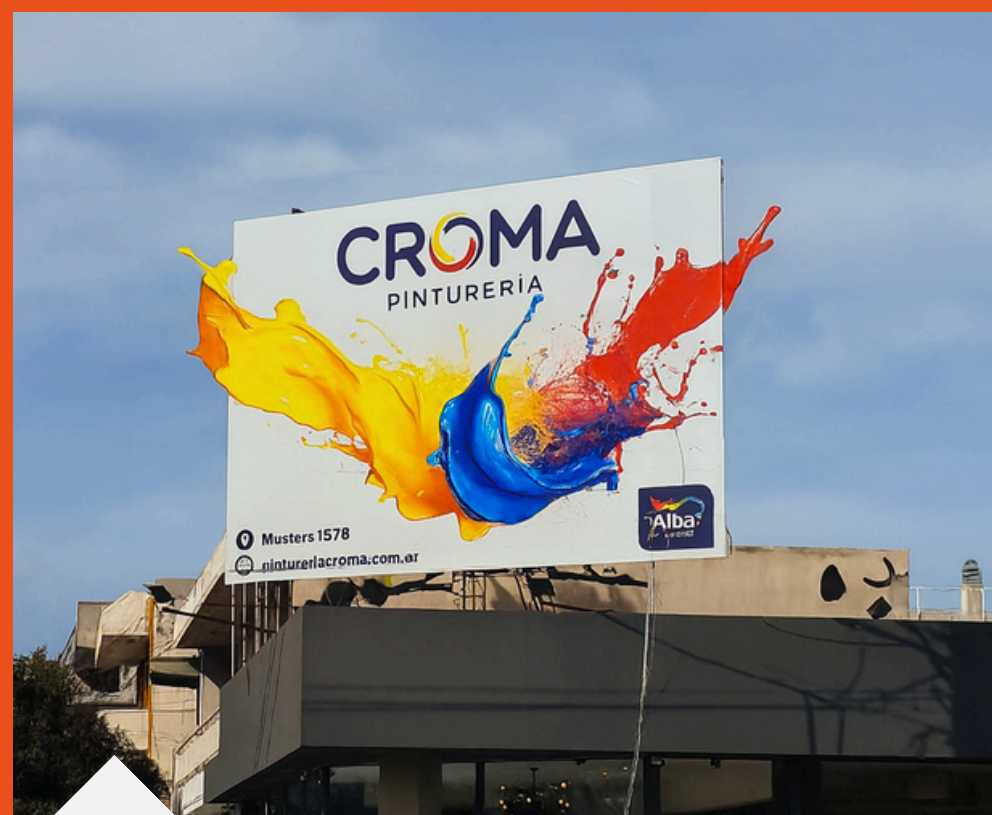
Demarcación  
**VIAL**



Señalización  
**VIAL**

# Publicidad en Vía Pública

# Publicidad en Vía Pública



Grandes formatos  
*urbanos*



Grandes formatos  
*en ruta*



Circuitos de  
*vía pública*

# Grandes formatos **urbanos**



## ***SU USO***

Se destacan por su amplia visualización desde posiciones lejanas al mensaje exhibido. Son muy utilizados para indicar ubicaciones, accesos a puntos comerciales, zonas de entretenimiento, etc.



## ***ESPECIFICACIONES***

Medidas: de acuerdo a posición.  
Período de contratación: anual.  
Consultar según posición disponible.

# Grandes formatos **en ruta**



## ***SU USO***

Dispositivo publicitario utilizado para lograr presencia en los accesos a cada una de las ciudades. Son la carta de presentación para el tráfico que ingresa o egresa por rutas nacionales, provinciales o zonales



## ***ESPECIFICACIONES***

Medidas: 14 x 5 mts / 12 x 4 mts / 9 x 6 mts / 10 x 4 mts. / 8 x 4 mts.

Período de contratación: anual.

Consultar según posición disponible.

# ► Circuitos de vía pública



## ***SU USO***

Carteleras Séxtuples y Supervallas: Complemento ideal para acompañar las carteleras dobles. Utilizadas para fijar marcas o productos.



## ***ESPECIFICACIONES***

### **Séxtuples**

Medidas: 4,40 x 2,20 mts.

Período de contratación: 14 días.

CIRCUITO: ver cobertura.

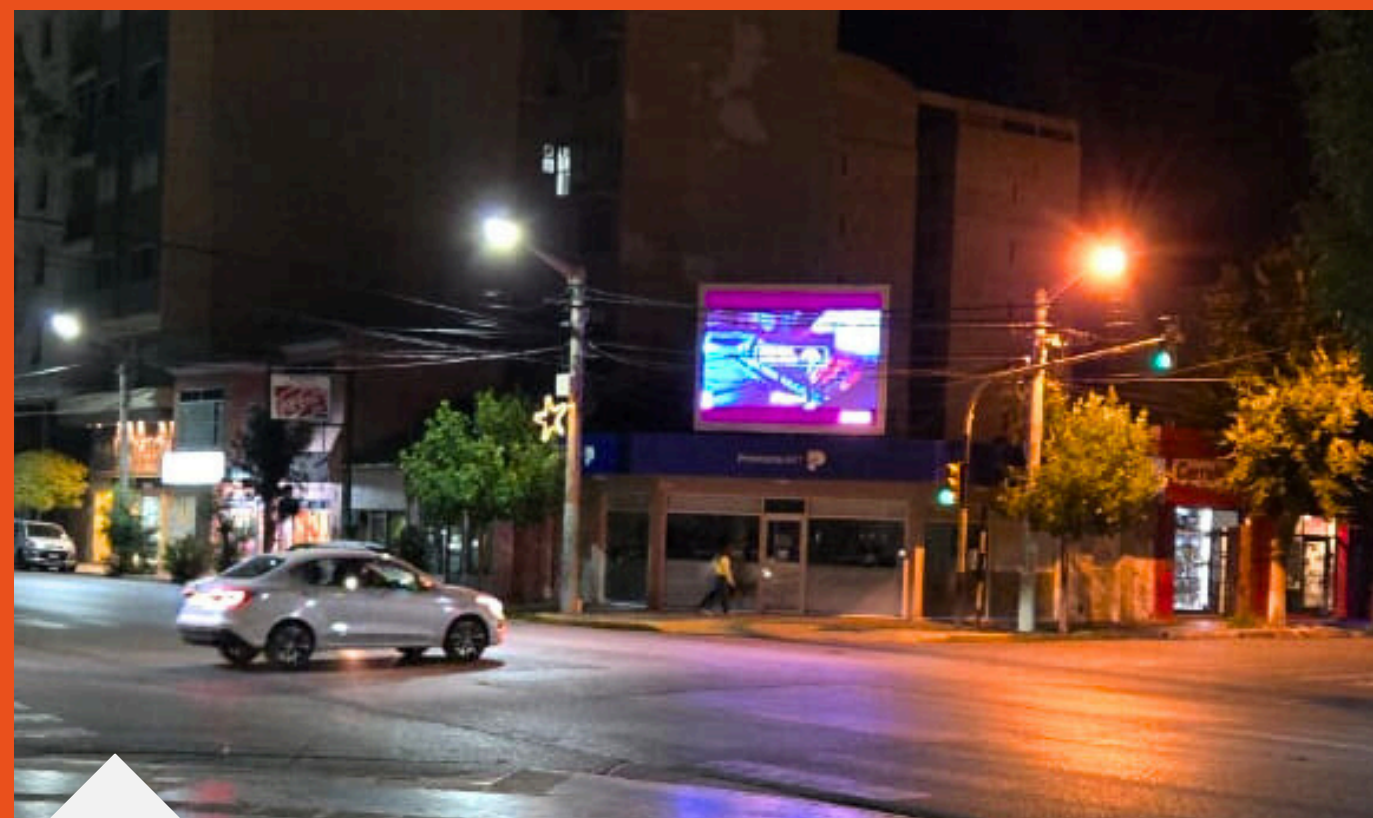
### **Supervallas**

Medidas: 9 x 2,20 mts.

Período de contratación: 14 días.

CIRCUITO: ver cobertura.

# Publicidad en Vía Pública



Grandes formatos  
**led**



Publicidad indoor  
**en aeropuertos**

# Grandes formatos led



## *SU USO*

Los grandes formatos LED para publicidad sirven principalmente para atraer la atención de los clientes con contenidos dinámicos y llamativos, aumentar las ventas y mejorar la imagen de marca al presentarla como moderna e innovadora.



## *ESPECIFICACIONES*

Período de contratación: alquiler por períodos de 1 mes de exhibición plena, ganando una rotación mínima de 150 salidas diarias de un spot de 15 segundos.  
Espacios disponibles: AEROPUERTO INTERNACIONAL MARCOS A. ZAR (TRELEW)

# Publicidad indoor en aeropuertos



## ***SU USO***

Incluye reproducción de video publicitario entregado por el cliente en nuestras pantallas led, seguro obligatorio de responsabilidad civil ante Terceros, canon locativo del espacio ocupado durante la vigencia del convenio, pago del impuesto municipal a la publicidad en la vía pública, certificación fotográfica mensual.



## ***ESPECIFICACIONES***

Período de contratación: alquiler por períodos de 1 mes de exhibición plena, ganando una rotación mínima de 150 salidas diarias de un spot de 15 segundos. Consultar según posición disponible.

# ▸ Demarcación **Vial**

## ▸ Grandes formatos led

### ● **SISTEMA AIRLESS LINE STRIPPER**

Utilizamos tecnología de pintado a presión sin aire (airless), diseñada especialmente para demarcación vial. Uniforme, nítido, rápido, económico y seguro.

### ● **PRINCIPALES USOS**

Playas de estacionamiento

Líneas de detención

Cruces peatonales

Señales informativas (giros, accesos, reservados)

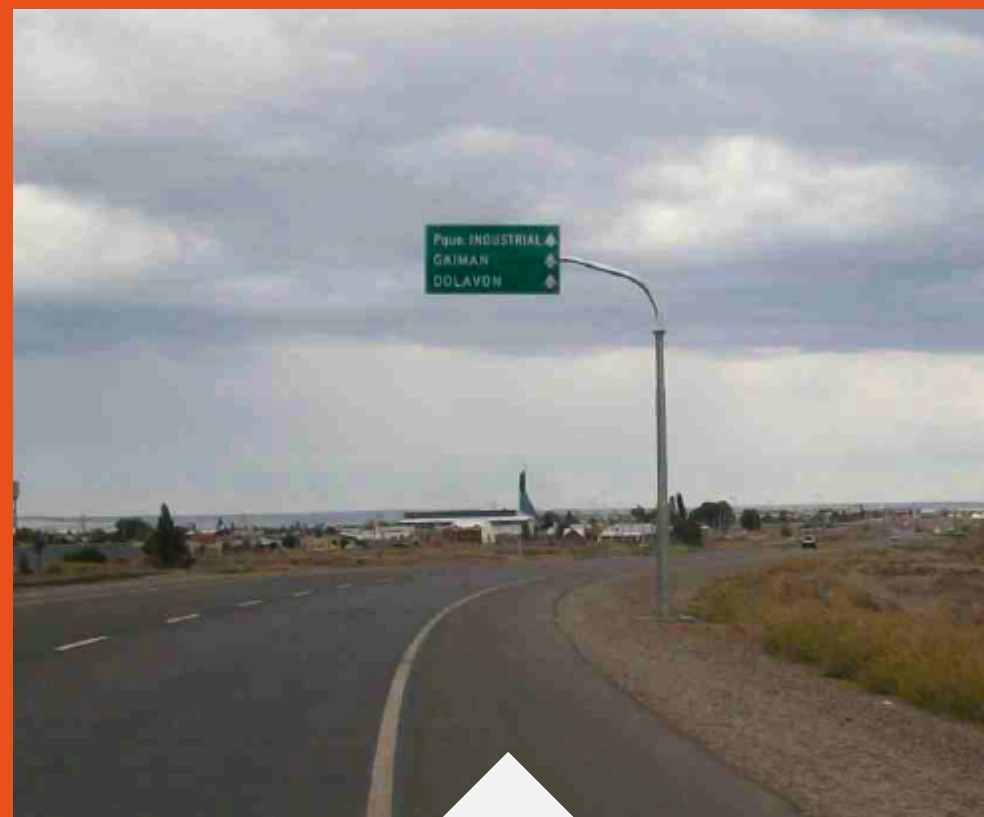


# Señalización Vial

# Señalización Vial



Señales de **postes**



Señales aereas de **brazo simple y doble**



Reductores de **velocidad**

# ▶ Con quiénes **trabajamos**

# Nuestros **clientes**, garantía de **nuestro buen hacer**

